



VIDENCENTRET FOR LANDBRUG

Goldperiodelængdens betydning for ydelse og sundhed

Fodringsdagen, Herning
4. september 2012

Ole Aaes, VFL, Kvæg
Anne Mette Kjeldsen,
AgroTech



PARTNER I
DLBR

Landdistrikter.dk
Ministeriet for Fødevarer, Landbrug og Fiskeri
Den Europæiske Landbrugsfond for Udvikling af Landdistrikterne
Danmark og 12 andre landdistrikter

Den Europæiske Union ved Den Europæiske Fond for Udvikling af Landdistrikter og Ministeriet for Fødevarer, Landbrug og Fiskeri har deltaget i finansieringen af projektet.

Goldperiodelængdens betydning for ydelse og sundhed

- Undersøgelser af goldperiodens betydning
 - Goldperiodeforsøg fra 1990
 - Analyse af goldperiodelængdens betydning ud fra 1998/99 data
 - Ny analyse af data fra Kvægdatabasen på nye data
 - Forbedrede sundhedsdata
 - Hulldata
 - "Moderne" køer



I de statistiske modeller indgår bl.a.:

- Kælvningsintervallet
- Goldperioden
- Ydelse i laktation før
- Sygdomme i laktationen før
- Ydelse ved goldning
- Drægtighedslængde
- Laktationsnummer
- Huld
- Besætning



Den Europæiske Union ved Den Europæiske Fond for Udvikling af Landdistrikter og Ministeriet for Fødevarer, Landbrug og Fiskeri har deltaget i finansieringen af projektet.

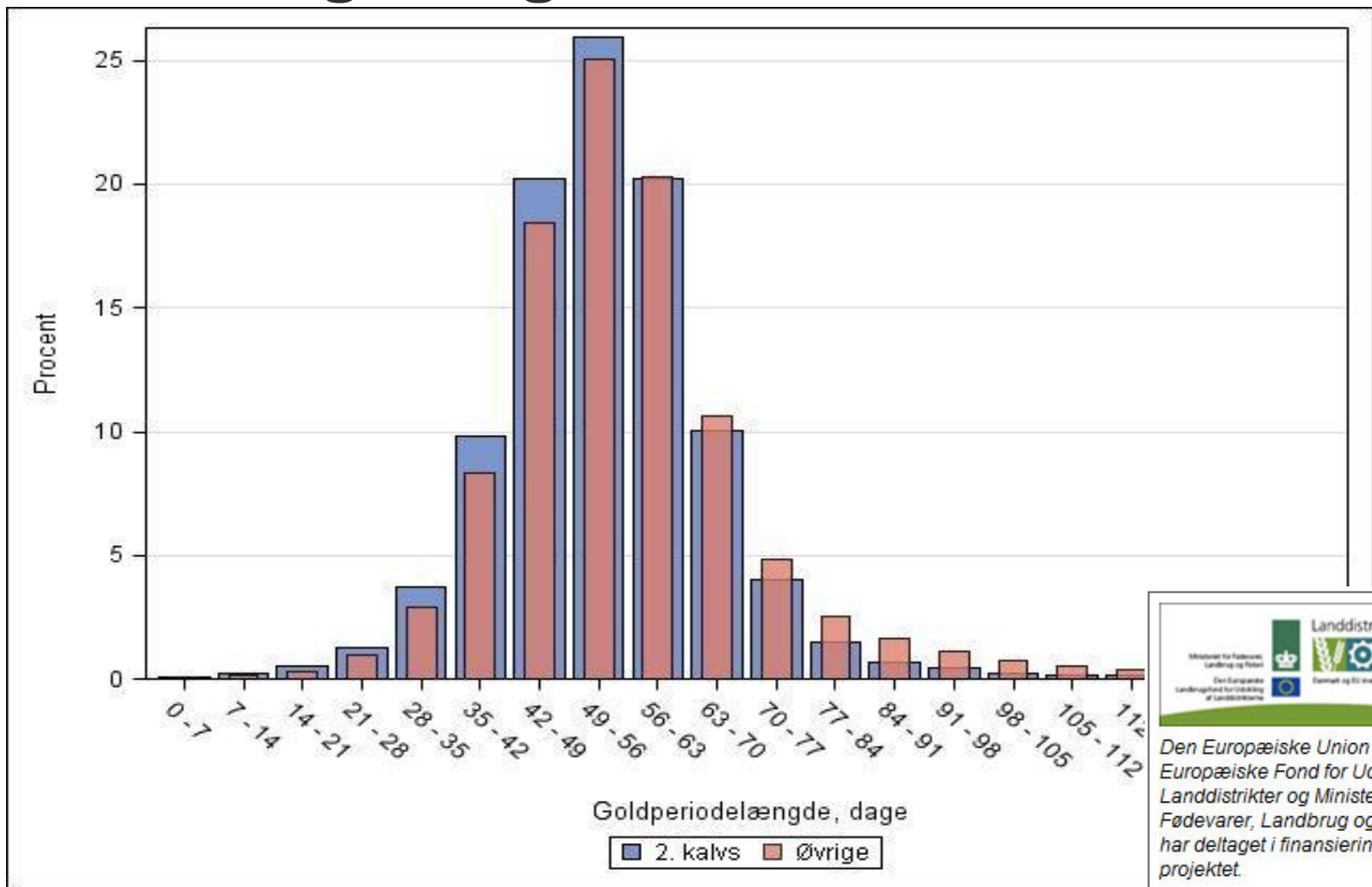
Antal køer af DH, RDM og Jersey med registreret længde af goldperioden og median i dage

	RDM 2.kalvs	RDM Øvrige	DH 2.kalvs	DH Øvrige	Jersey 2.kalvs	Jersey Øvrige
Antal køer med registreret goldperiode	11.000	13.000	93.000	117.000	20.000	30.000
Antal gold dage (Median)*	52	54	53	55	53	53

Medianen er ”gennemsnittet”, når vi fjerner de usikre i den høje ende



Fordeling af goldperioden for DH-køer for 2. kalvs og Øvrige køer 2009-11



Landdistrikter.dk

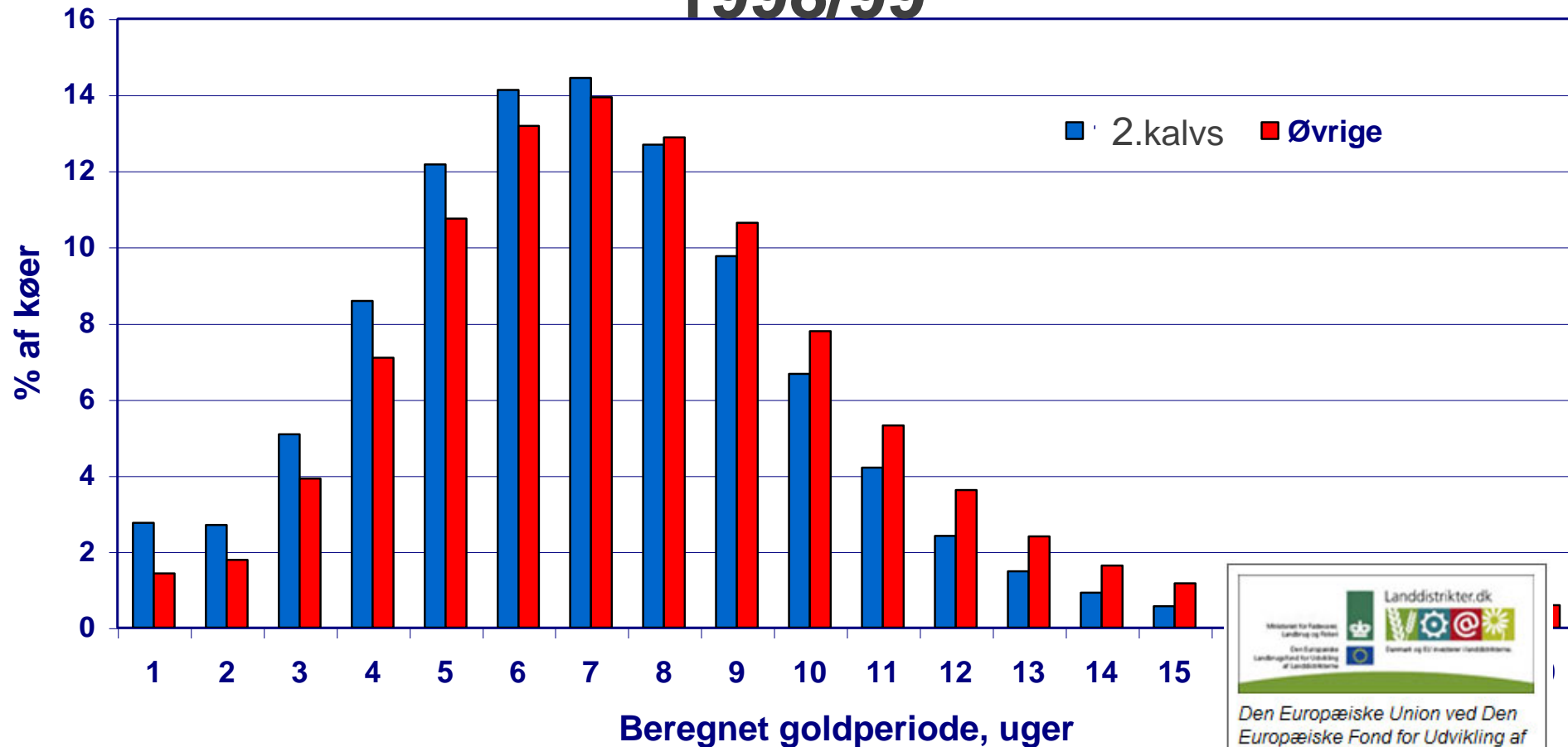
 Ministeriet for Fødevarer, Landbrug og Fiskeri

 Den Europæiske Landbrugsfond for Udvikling af Landdistrikterne

 Danmark og 12 andre landdistrikter

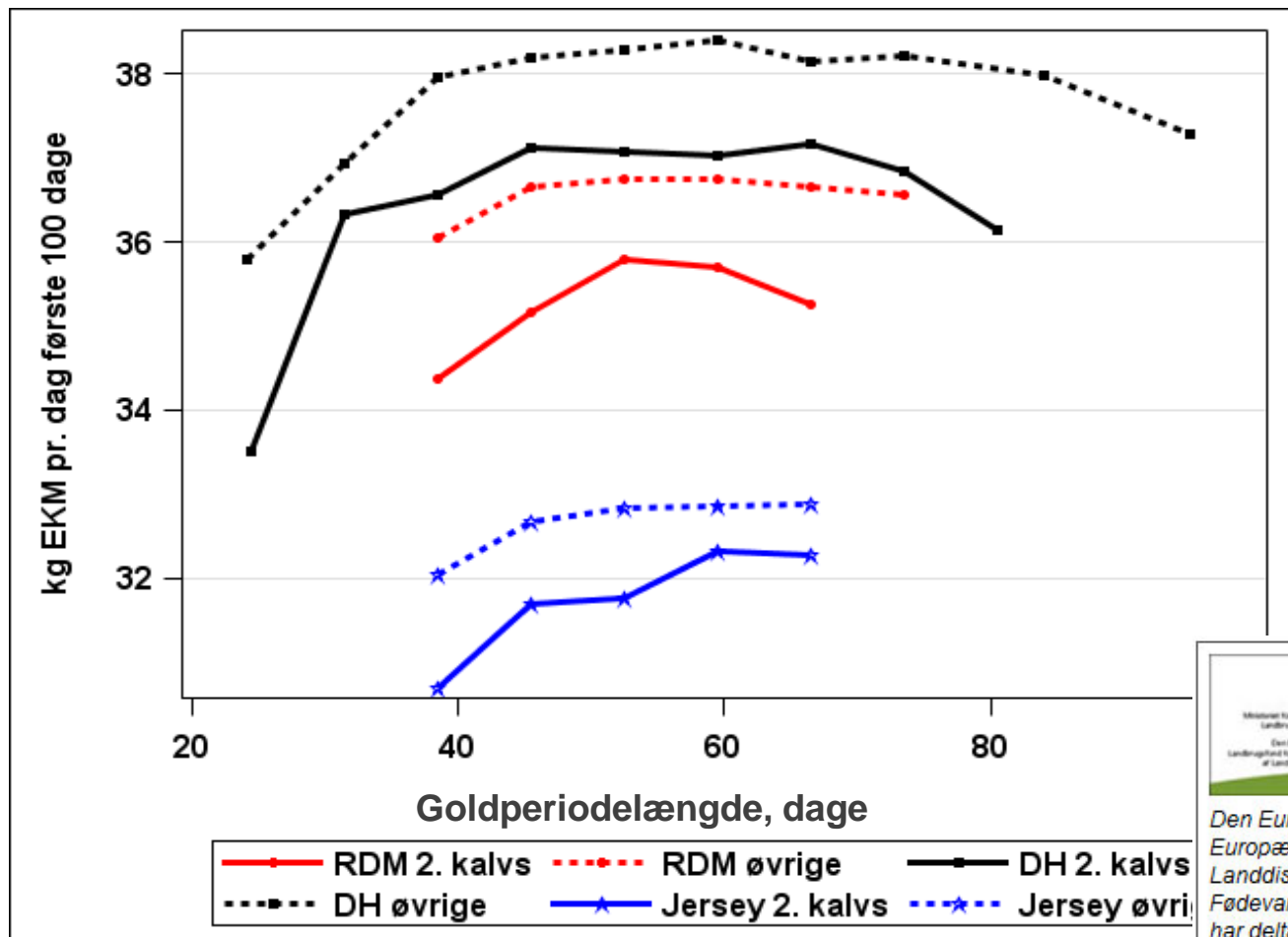
 Den Europæiske Union ved Den Europæiske Fond for Udvikling af Landdistrikter og Ministeriet for Fødevarer, Landbrug og Fiskeri har deltaget i finansieringen af projektet.

Fordeling af goldperioden for DH-køer i 1998/99



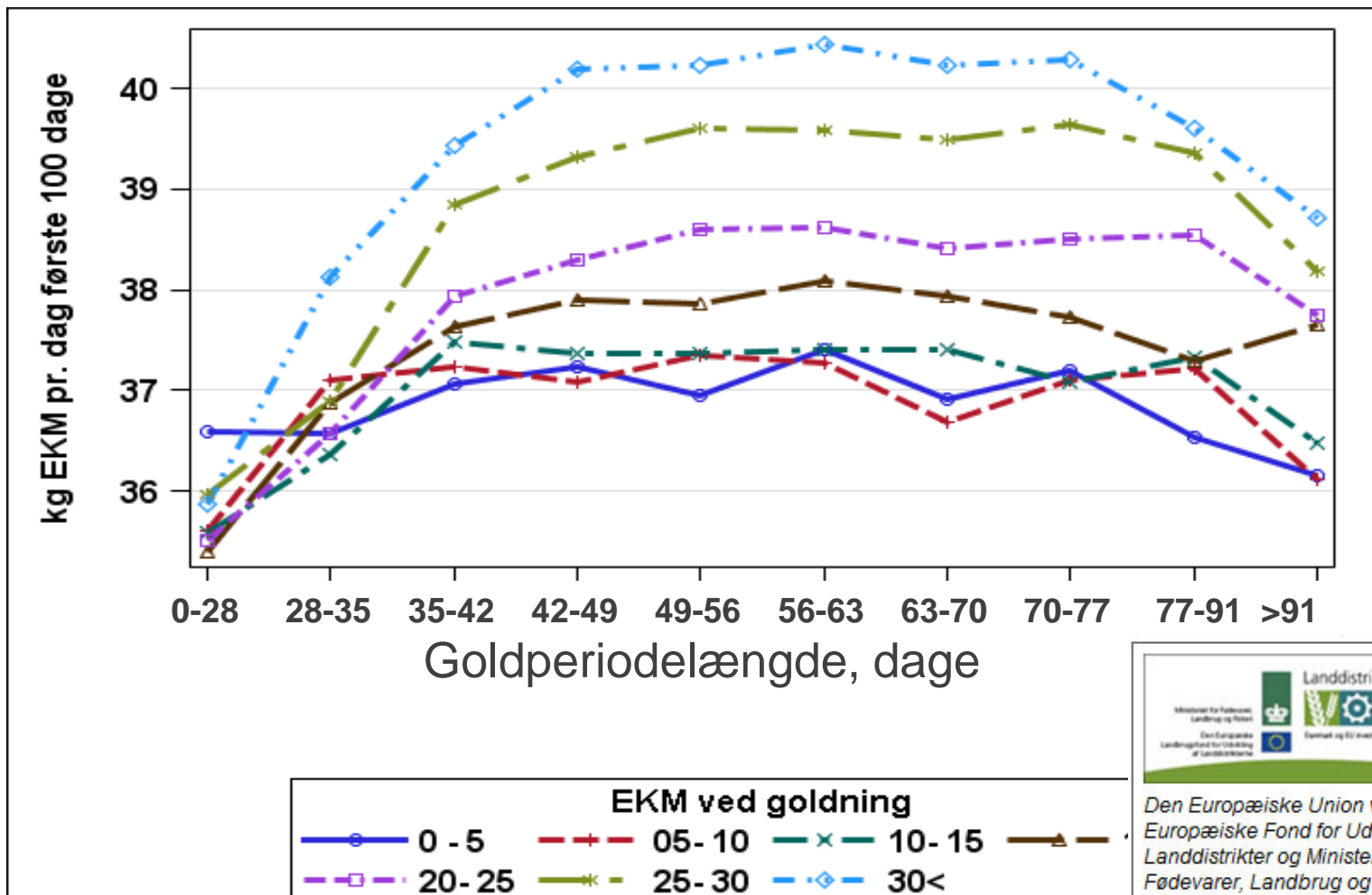
Den Europæiske Union ved Den Europæiske Fond for Udvikling af Landdistrikter og Ministeriet for Fødevarer, Landbrug og Fiskeri har deltaget i finansieringen af projektet.

Mælkeydelsen de første 100 dage i relation til goldperiodens længde



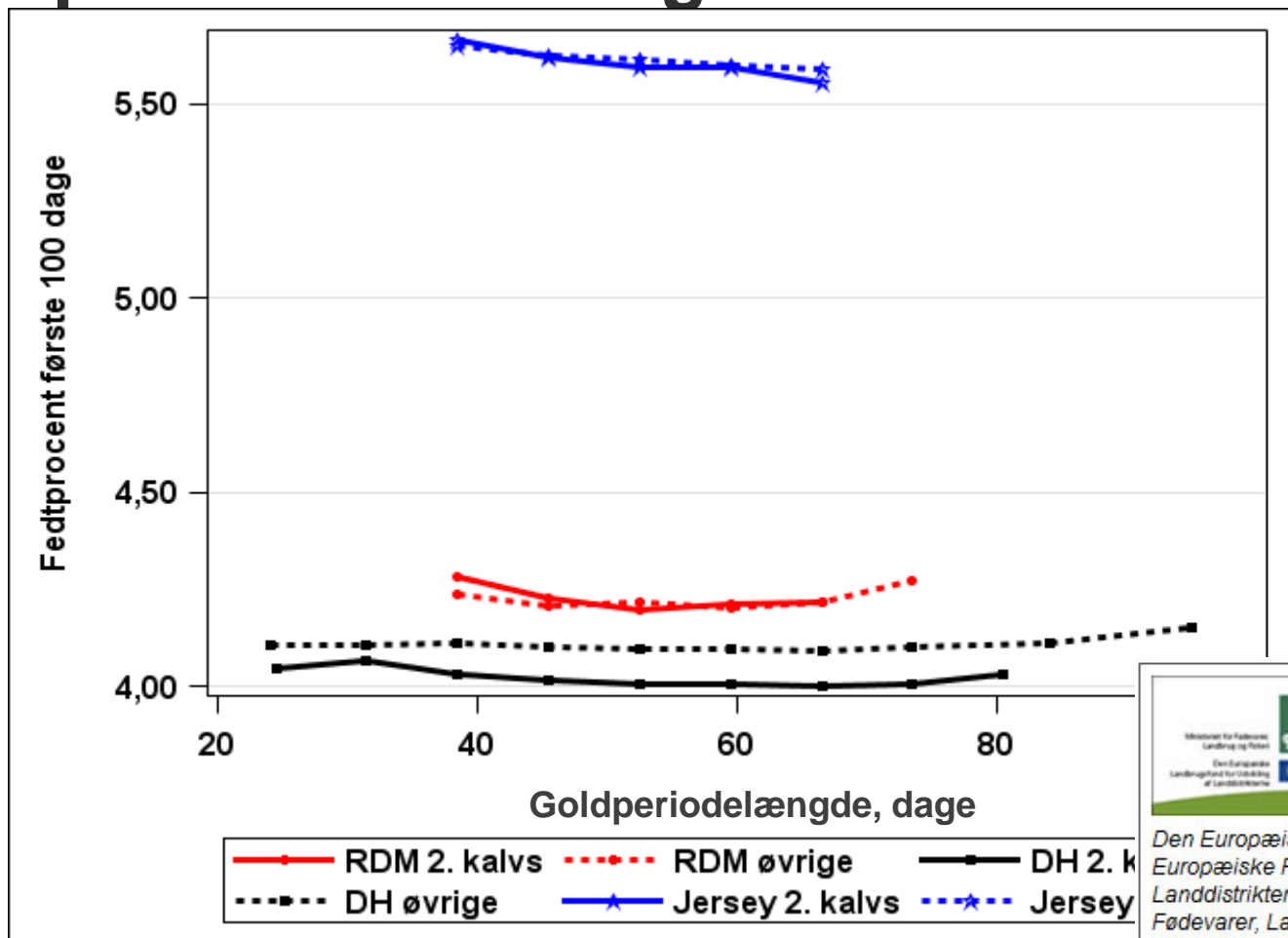
Den Europæiske Union ved Den Europæiske Fond for Udvikling af Landdistrikter og Ministeriet for Fødevarer, Landbrug og Fiskeri har deltaget i finansieringen af projektet.

Mælkeydelsen de første 100 dage i relation til goldperiodens længde og ydelse ved goldning for DH Øvrige



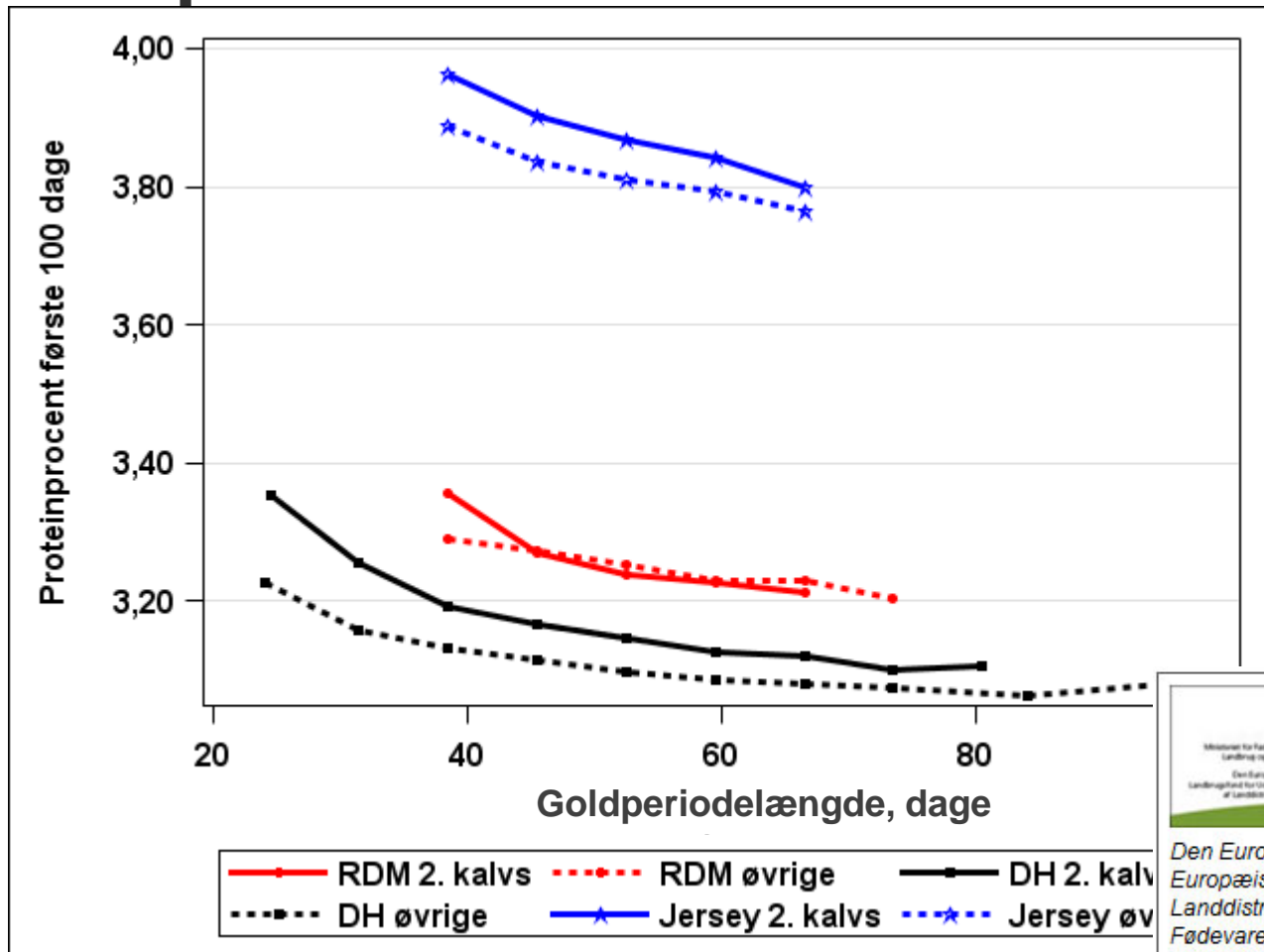
Den Europæiske Union ved Den Europæiske Fond for Udvikling af Landdistrikter og Ministeriet for Fødevarer, Landbrug og Fiskeri har deltaget i finansieringen af projektet.

Virksomheden af goldperiodens længde på fedtprocenten er meget lille



Den Europæiske Union ved Den Europæiske Fond for Udvikling af Landdistrikter og Ministeriet for Fødevarer, Landbrug og Fiskeri har deltaget i finansieringen af projektet.

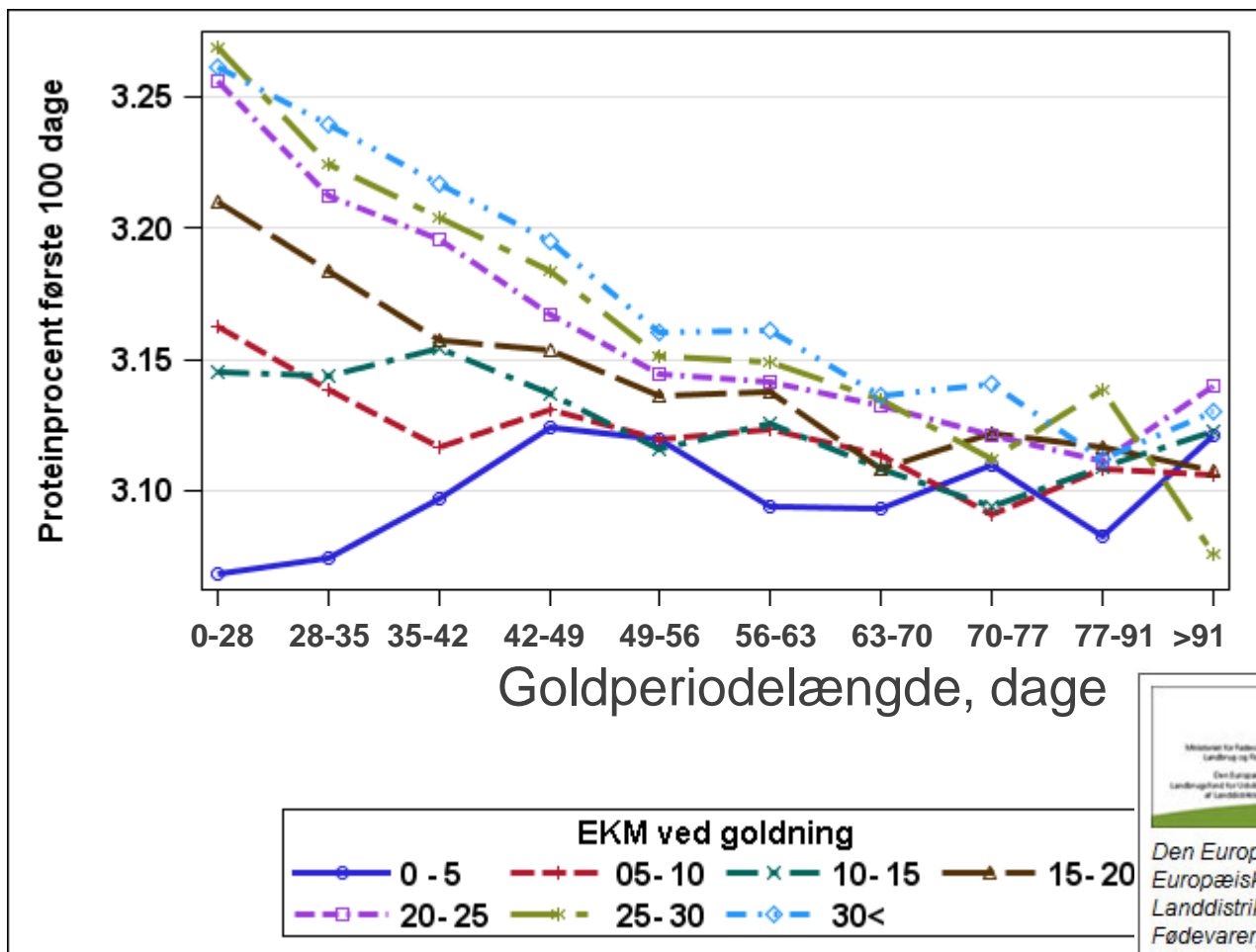
Virksomheden af goldperiodens længde på proteinprocenten er markant



Landdistrikter.dk
 Ministeriet for Fødevarer, Landbrug og Fiskeri
 Den Europæiske Landbrugsfond for Udvikling af Landdistrikterne
 Danmark og EU støtter Landdistrikterne

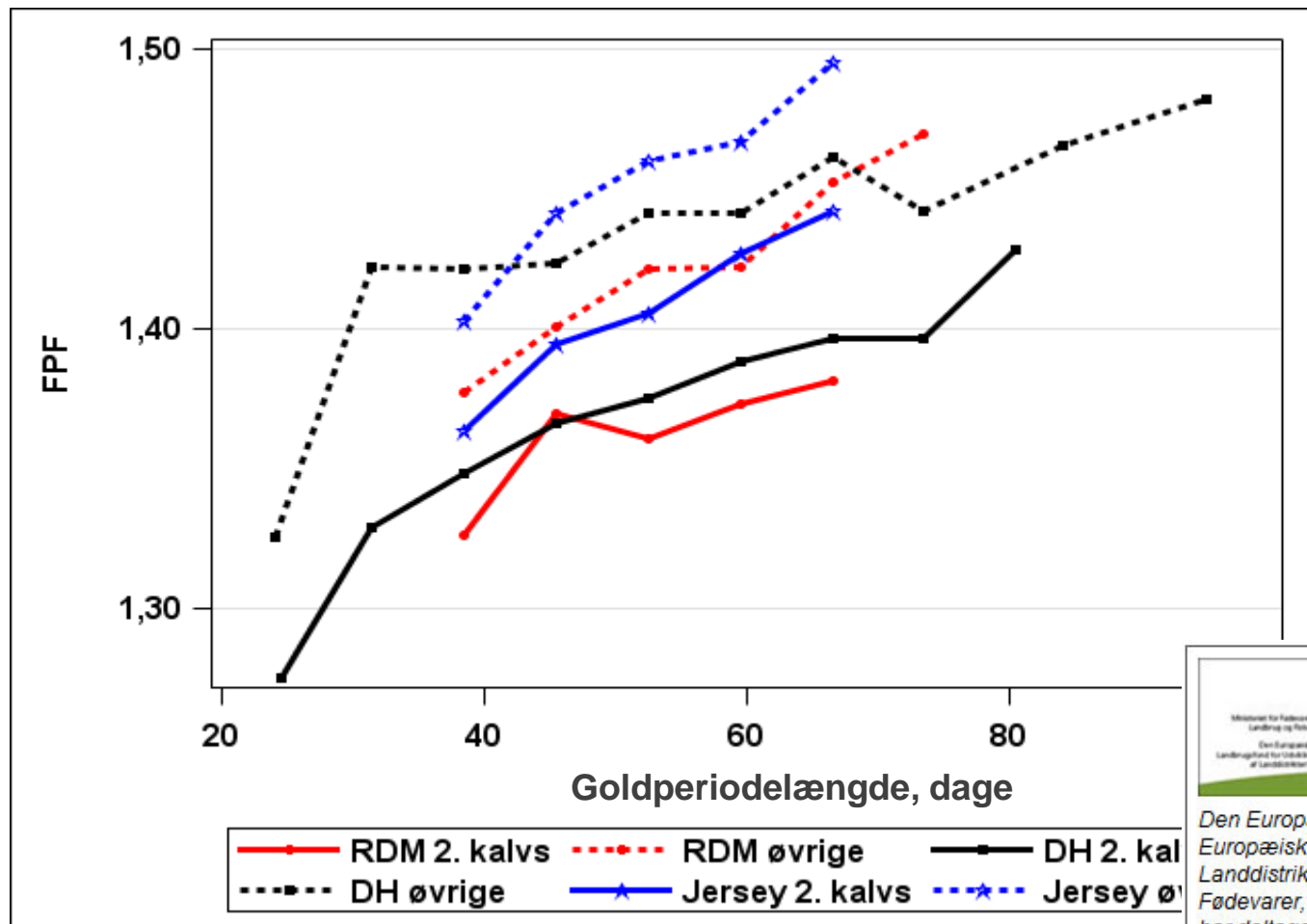
Den Europæiske Union ved Den Europæiske Fond for Udvikling af Landdistrikter og Ministeriet for Fødevarer, Landbrug og Fiskeri har deltaget i finansieringen af projektet.

Virksomheden af goldperiodens længde på proteinprocenten afhængig af goldydelsen



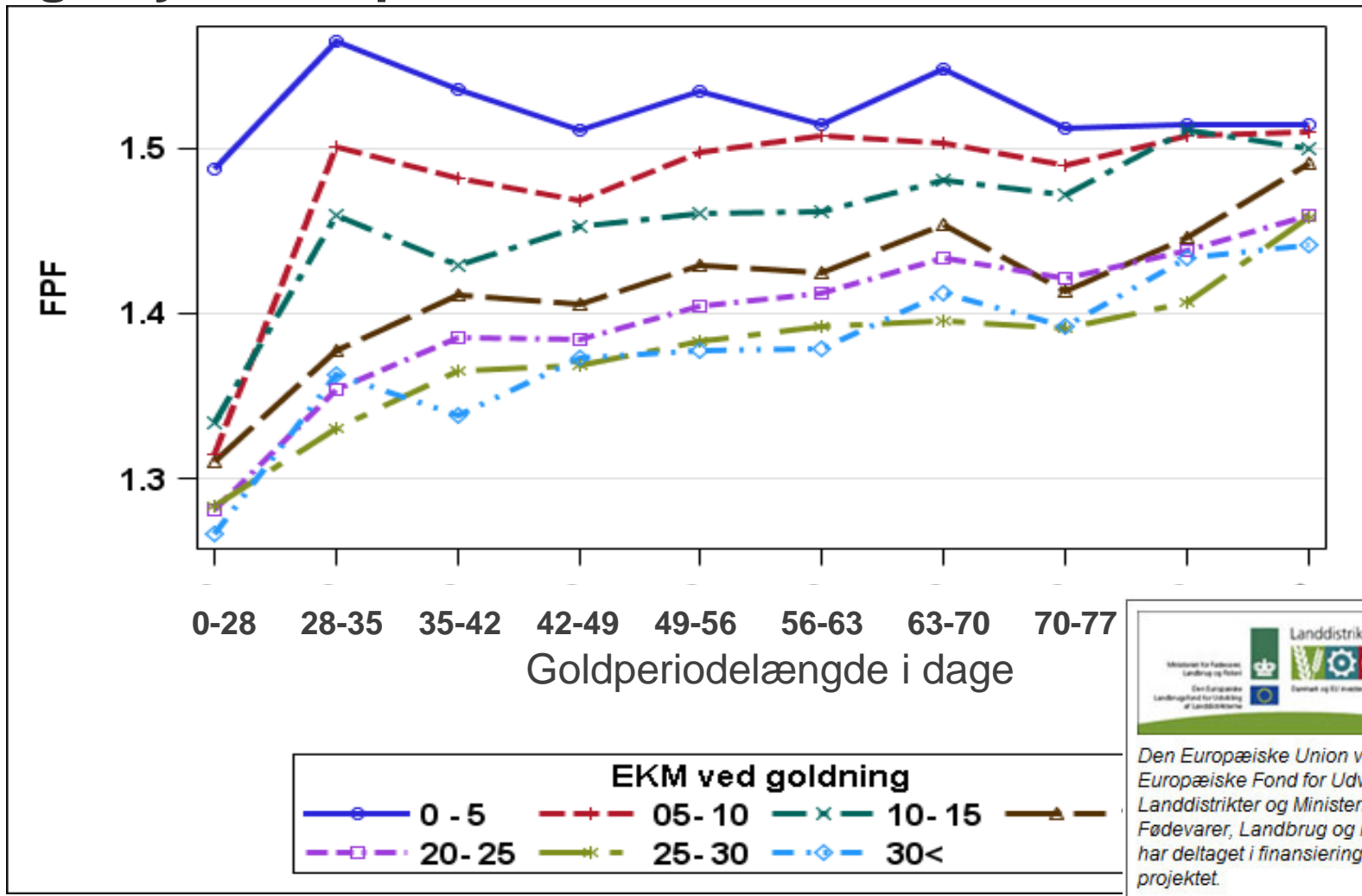
Den Europæiske Union ved Den Europæiske Fond for Udvikling af Landdistrikter og Ministeriet for Fødevarer, Landbrug og Fiskeri har deltaget i finansieringen af projektet.

Virksomheden af goldperiodens længde på Fedt/Proteinforholdet (FPF)



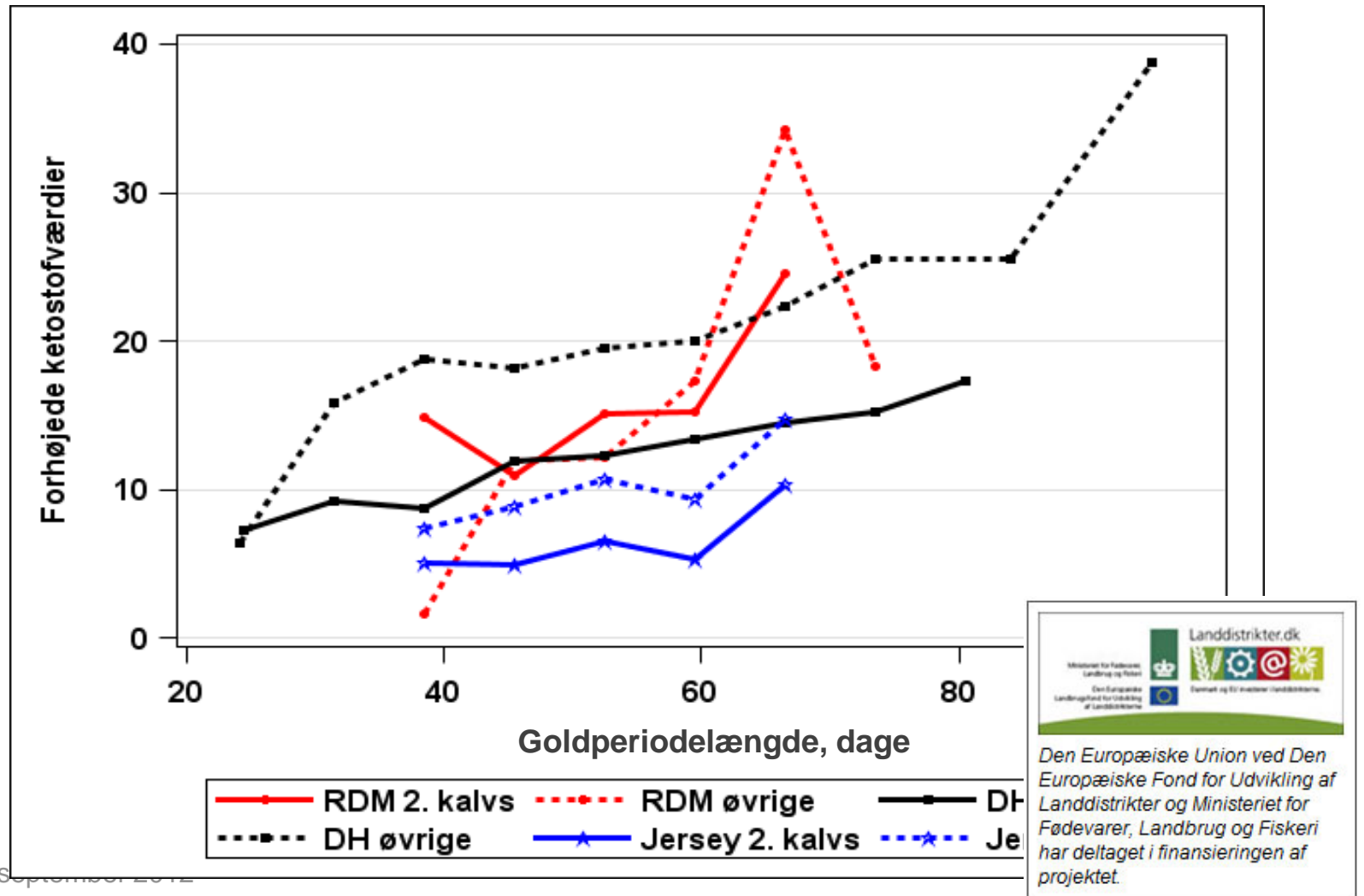
Den Europæiske Union ved Den Europæiske Fond for Udvikling af Landdistrikter og Ministeriet for Fødevarer, Landbrug og Fiskeri har deltaget i finansieringen af projektet.

Virksomheden af goldperiodens længde og goldydelsen på Fedt/Proteinforholdet hos DH



Den Europæiske Union ved Den Europæiske Fond for Udvikling af Landdistrikter og Ministeriet for Fødevarer, Landbrug og Fiskeri har deltaget i finansieringen af projektet.

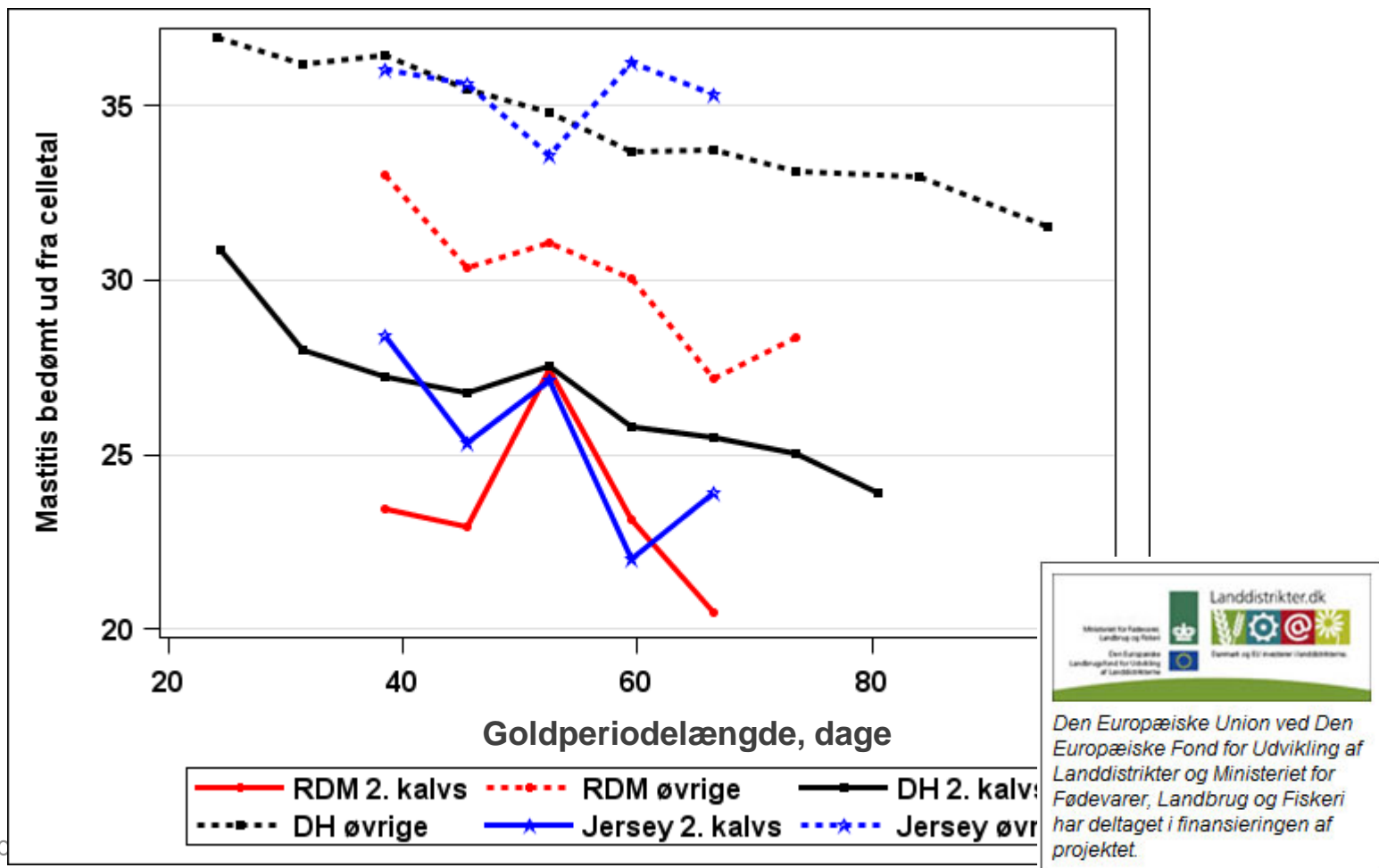
Virkning af goldperiodens længde på frekvensen af køer med forhøjede ketonstofværdier



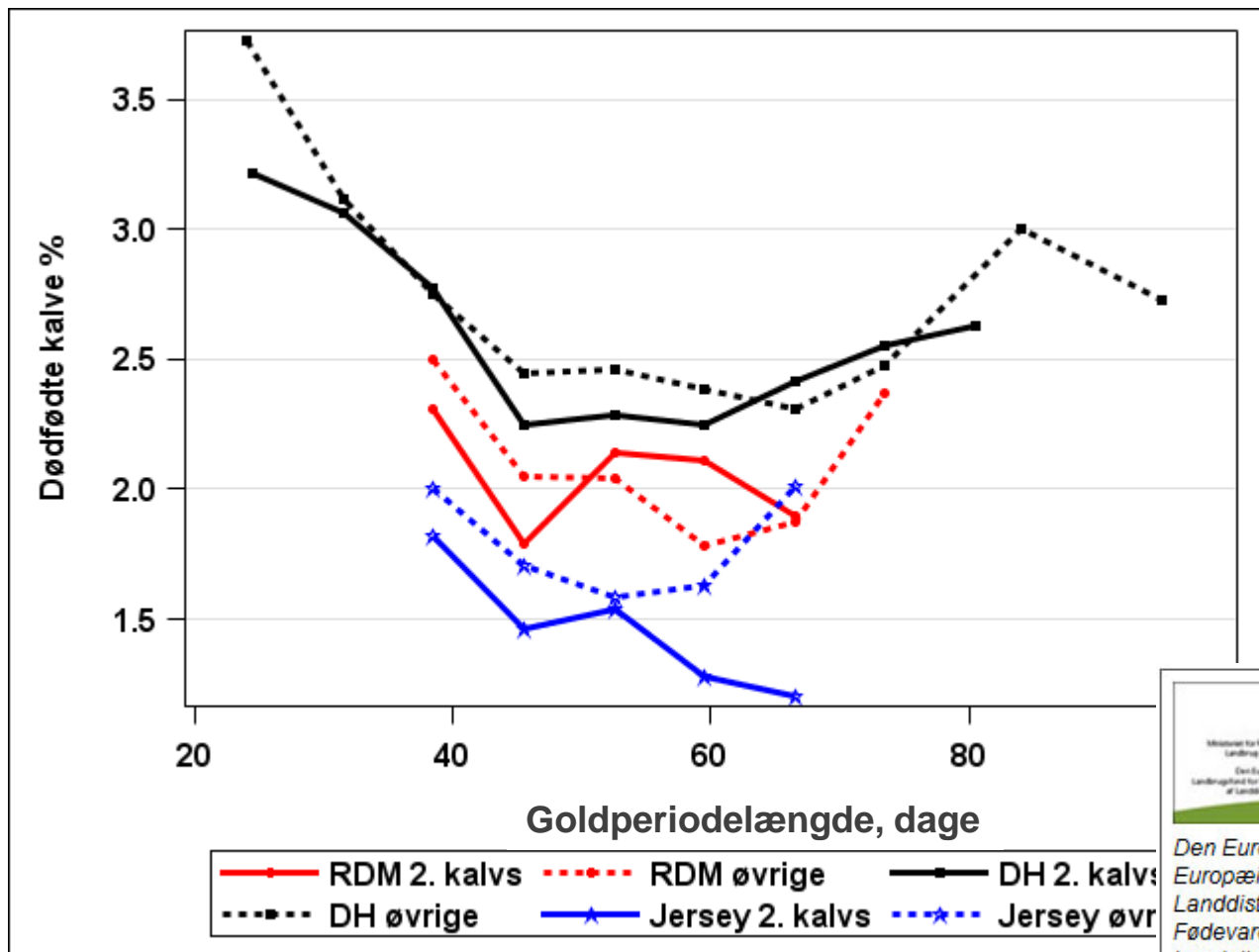
Landdistrikter.dk
 Ministeriet for Fødevarer, Landbrug og Fiskeri
 Den Europæiske Landbrugsfond for Udvikling af Landdistrikterne
 Danmark og EU støtter Landdistrikterne

Den Europæiske Union ved Den Europæiske Fond for Udvikling af Landdistrikter og Ministeriet for Fødevarer, Landbrug og Fiskeri har deltaget i finansieringen af projektet.

Der er ingen virkning af huld på mastitis, til gengæld er der af goldperiodens længde

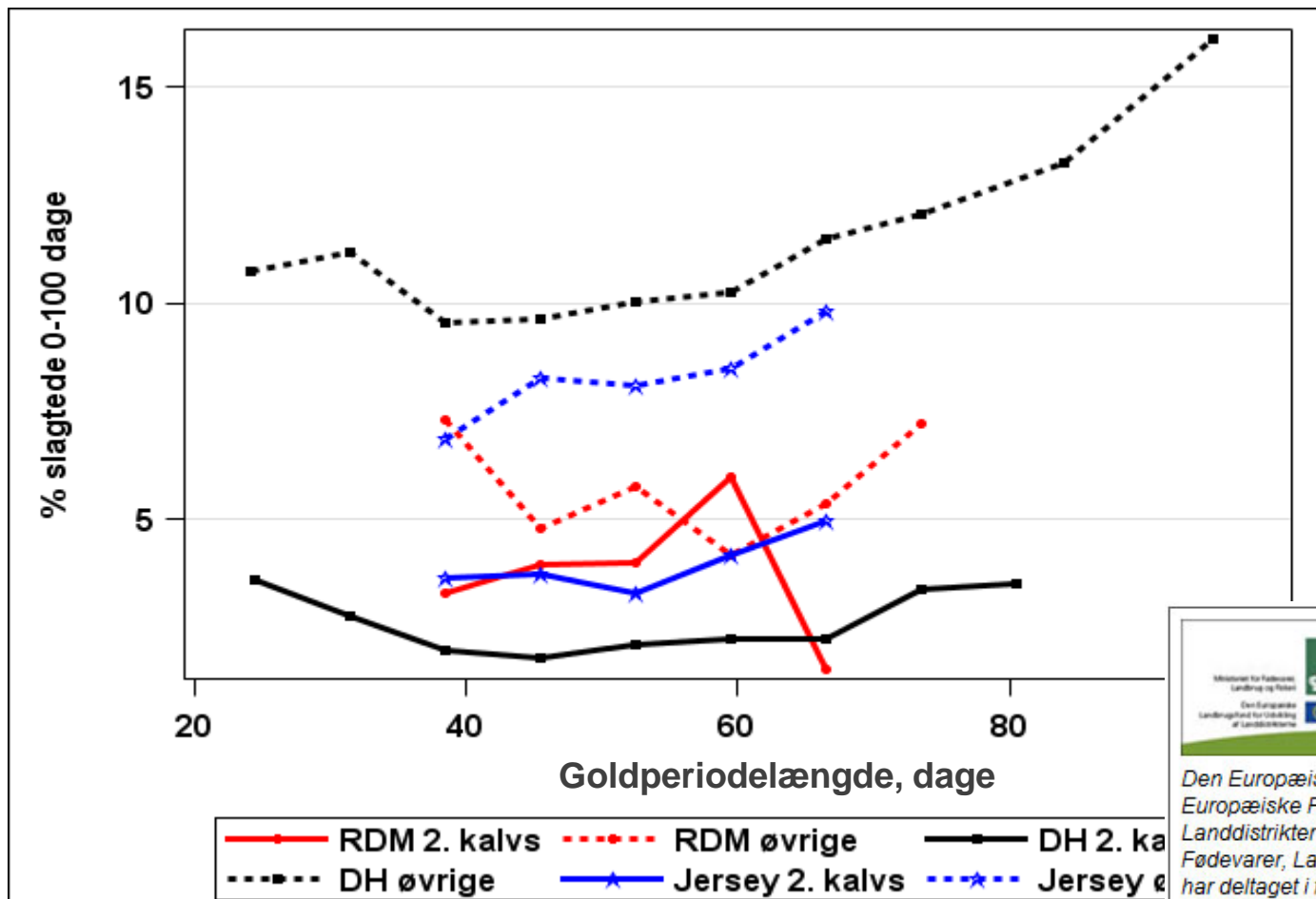


Virkning af goldperiodens længde på antal dødfødte kalve



Den Europæiske Union ved Den Europæiske Fond for Udvikling af Landdistrikter og Ministeriet for Fødevarer, Landbrug og Fiskeri har deltaget i finansieringen af projektet.

Virksomheden af goldperiodens længde på antal slagtede køer de første 100 dage



Landdistrikter.dk

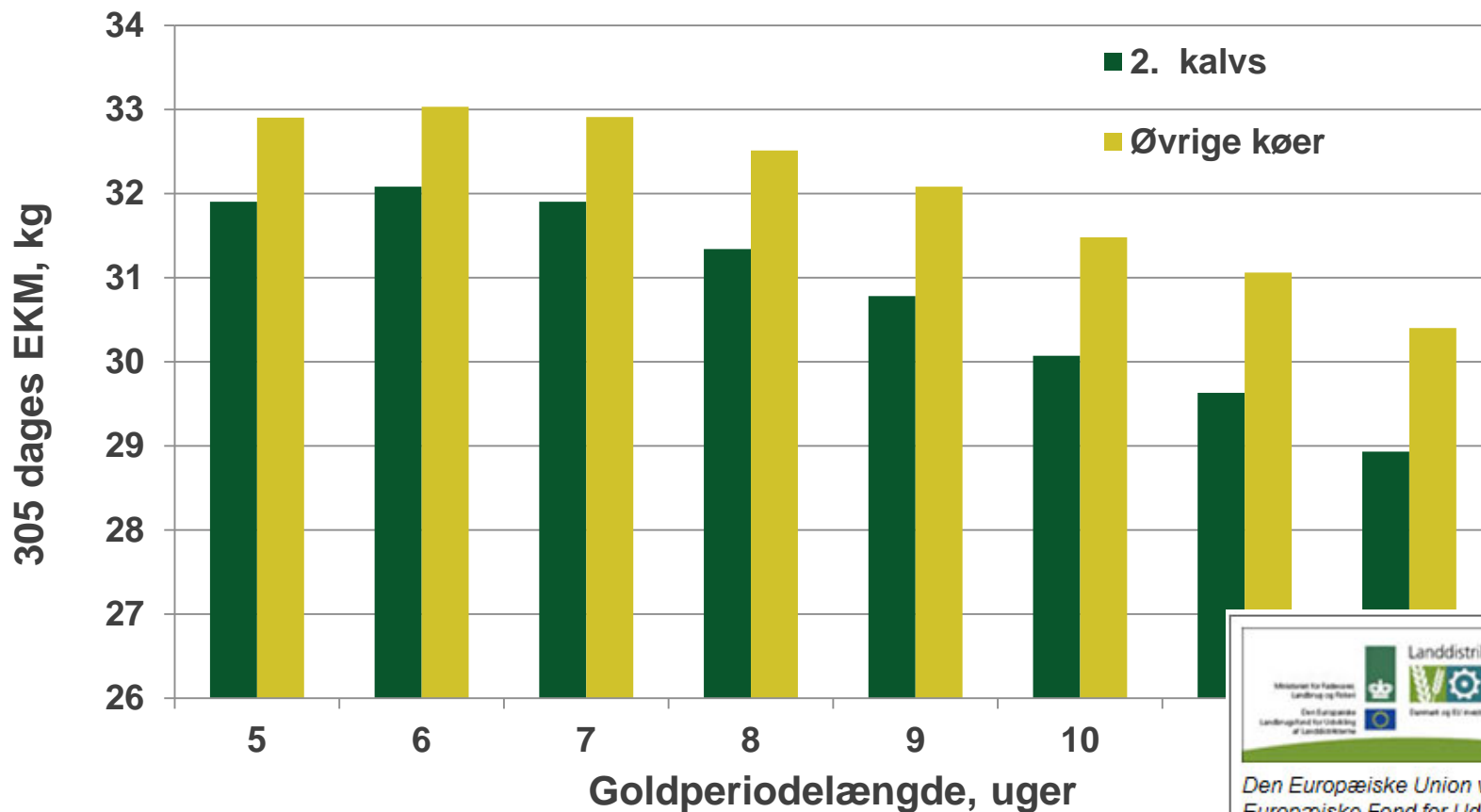
 Ministeriet for Fødevarer, Landbrug og Fiskeri

 Den Europæiske Landbrugsfond for Udvikling af Landdistrikterne

 Danmark og EU støtter Landdistrikterne.

 Den Europæiske Union ved Den Europæiske Fond for Udvikling af Landdistrikter og Ministeriet for Fødevarer, Landbrug og Fiskeri har deltaget i finansieringen af projektet.

Dagsydelsen i 305 dage, korrigeret med ydelsestab på grund af øget goldperiode for DH



Konklusion

- Ud fra undersøgelsen er en goldperiode på 6-7 uger optimalt
- 5-8 uger er ikke meget forskellig, men 5 uger vil give for mange korte goldperioder, og er måske en uge for kort til de højst ydende. 8 uger kan give for mange lange, samt flere sundhedsmæssige problemer.
- Huldet har virkning på ydelse og stor virkning på sundhed, men goldperioden skal ikke variere efter huld
- Generelt ser det ud til, at jo højere goldydelsen er, desto bedre klarer de sig efter kælvning.
- Goldperiodelængden er ikke uafhængig af koens historie, men på de punkter det er tilfældet, korrigerer vi i analysen
- Vi vil næppe kunne rejse penge til et goldlængdeforsøg, så må stille os tilfredse med dataanalyser

